



GeoBoletín

Boletín Informativo

Información tomada del Centro Nacional de Huracanes de Miami, Florida
 Aviso Público 15 - 02:00 AM MDT
 Agosto 09 de 2018

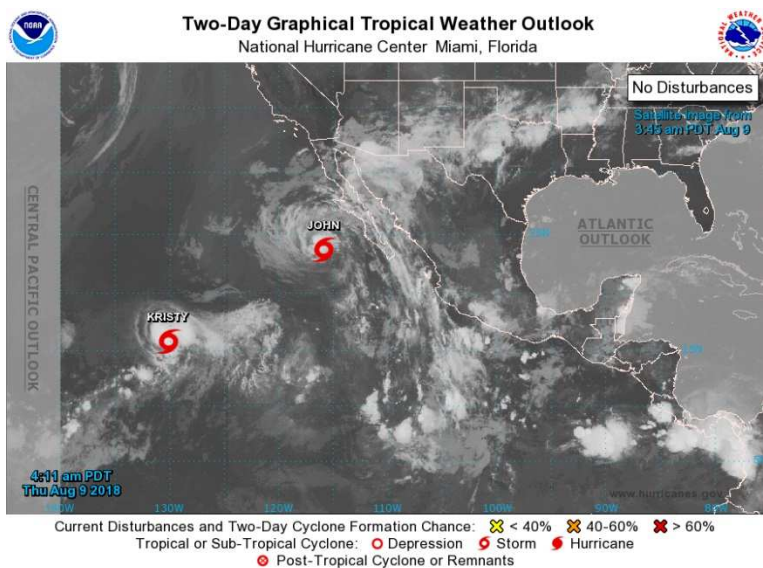
Tormenta Tropical John

El Centro Nacional de Huracanes de Miami, Florida (National Hurricane Center – NHC) ha emitido una advertencia sobre la Tormenta Tropical John.

Información General

Coordenadas:	23.7 N, 115.9 O
Ubicación Relativa:	620 km Oeste del Sur de Baja California (México)
Velocidad Vientos:	110 km/h
Presión Mínima:	990 mb
Dirección y Velocidad	Noroeste a 26 km/h
Vientos de Tormenta:	hasta 220 km de su centro
Vientos de Huracán:	N/A

Imagen satelital de vapor de agua



Alertas emitidas por el Centro Nacional de Huracanes

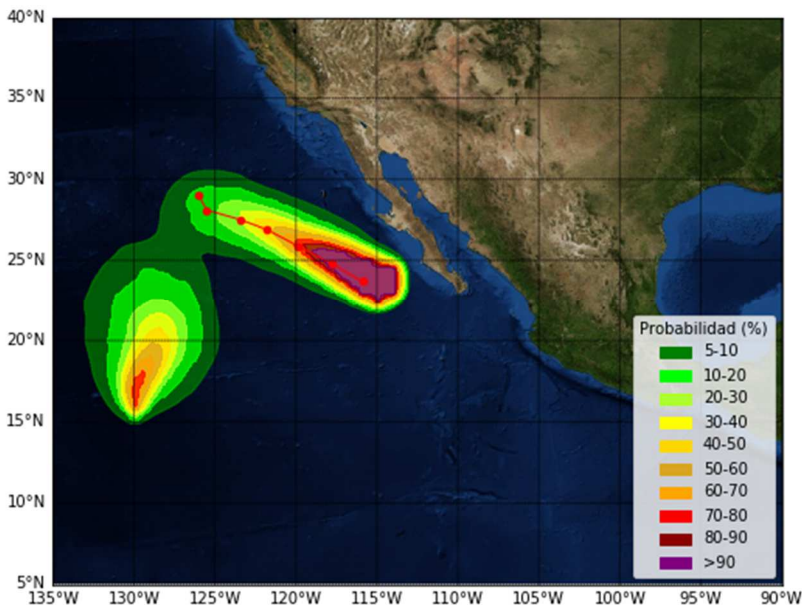
Alerta de Tormenta Tropical

Actualmente no hay advertencias por Tormenta Tropical en curso para suelo continental e insular.

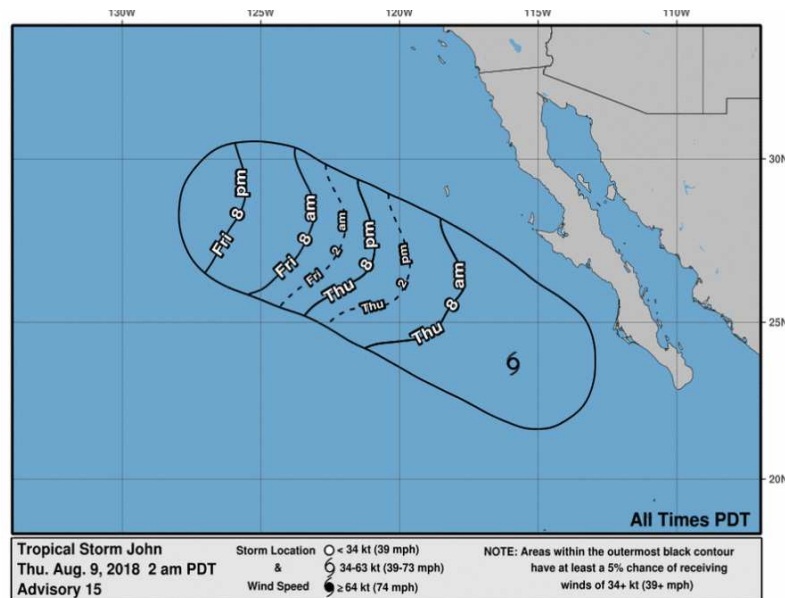
Alerta de Huracán

Actualmente no hay advertencias por Huracán en curso para suelo continental e insular.

Mapa de probabilidad de vientos con fuerza de tormenta tropical



Cono de influencia y tiempo de llegada de vientos con fuerza de tormenta tropical



Resumen del Pronóstico de 48 horas emitido por el Centro Nacional de Huracanes de Miami, Florida

- La Tormenta Tropical John se mueve actualmente con dirección noroeste a una velocidad aproximada de 26 km/h. Se espera para los próximos días que modifique su curso con dirección oeste-noroeste y disminuya su velocidad de avance.
- Según los pronósticos del Centro Nacional de Huracanes de la Florida, se espera que John se debilite hasta ser un remanente para el próximo sábado.

Amenaza sobre suelo continental e insular

Oleaje: Durante los próximos días se espera que el alto oleaje generado por la Tormenta Tropical John afecte partes de la costa suroeste de México, el sur de la península de Baja California, y se extienda hacia el norte a lo largo de la la costa oeste de Baja California. Según la NHC se pronostica que el alto oleaje llegue hoy en la tarde al Sur de Baja California.